

Schallausbreitung in Arbeitsräumen nach VDI 3760

Leistungsmerkmale von SAR-NP

Stichworte Info **SAR - NP**:

- Schallausbreitungskurve
- Einzelpunktberechnung
- Berechnung von Lärmkarten und Isolinien
- Punkt-, Linien-, Flächen-quellen
- Raum-Kenngrößen
- Berechnung von Schallschirmen
- Lärm am Arbeitsplatz
- Layer-Technologie
- Import DXF und viele andere Formate

Anwendungsbereich

Das Programm **SAR** berechnet die Schallausbreitung in Arbeitsräumen nach der VDI 3760. Es werden die Schallausbreitungskurve, der Schalldruckpegel an Immissionspunkten sowie Lärmkarten mit wählbarem Raster berechnet. Anhand der Schallausbreitungskurve sowie der Raum-Kenngrößen wird die Qualität der Raumausstattung beurteilt.

Arbeitsweise

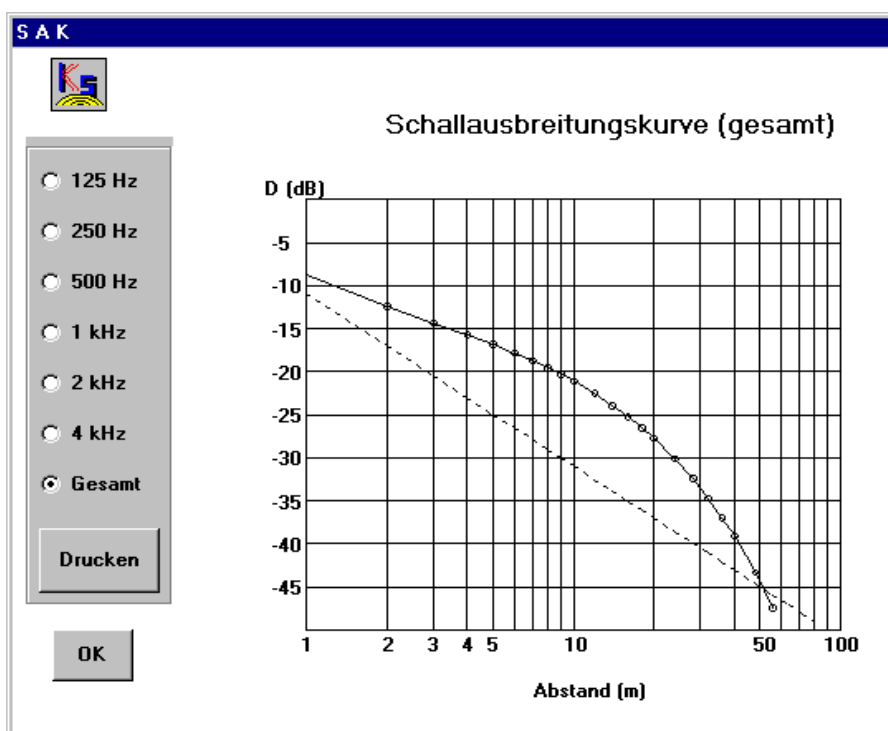
Für die Darstellung und Bearbeitung können beliebig viele Vektor- bzw. Pixel-Layer verwendet werden. Die Importfunktion unterstützt zahlreiche Datei-Formate, darunter die bekannten Datei-Formate, .TIF, .BMP, .SHP, .DXF, .GRD und viele mehr.

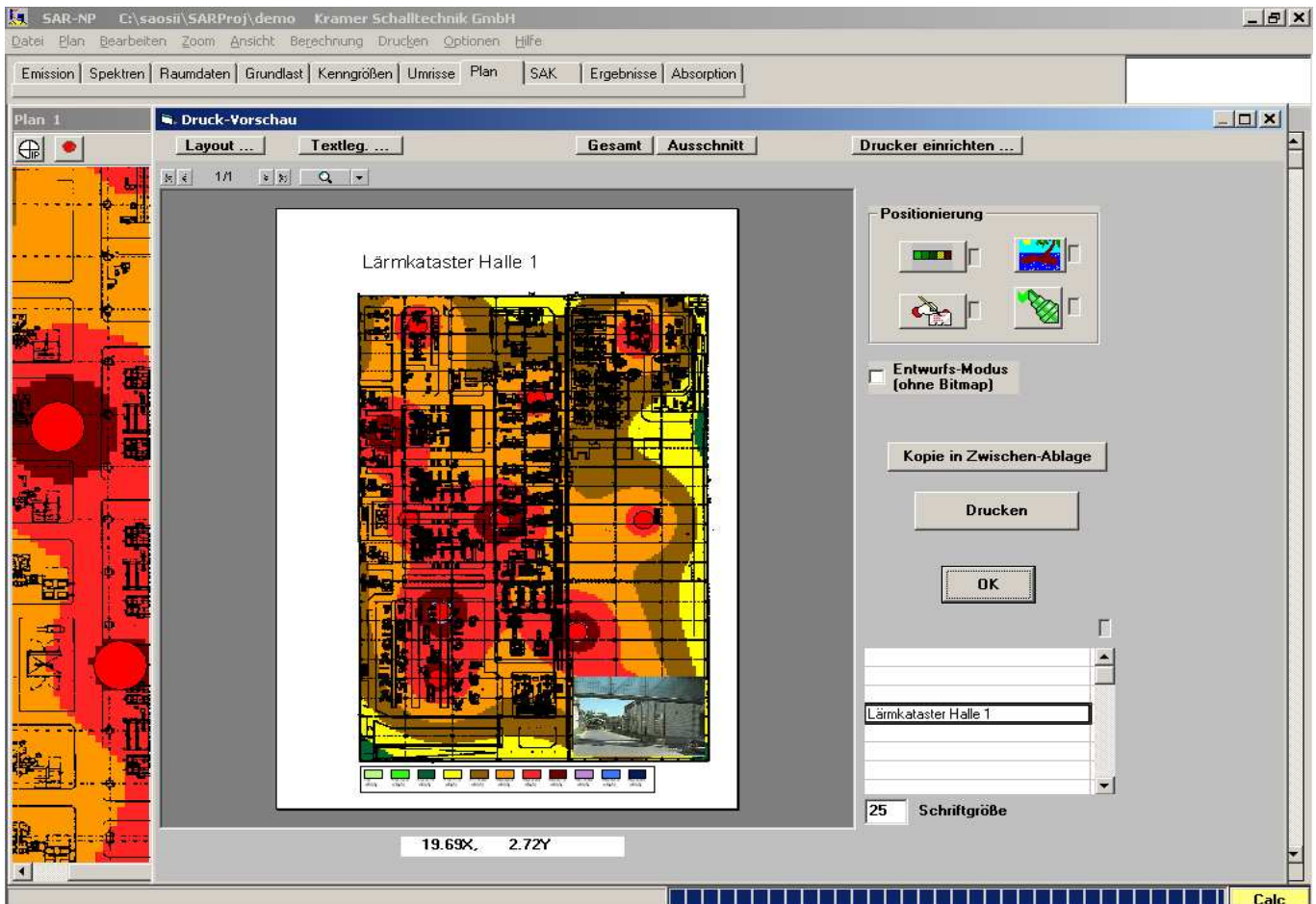
Nachdem die Raumabmessungen und die Absorptionsmaße der Begrenzungsflächen (Wände, Decke, Boden) in für die Oktaven 125 Hz bis 4 kHz eingegeben sind, werden die Geräuschquellen und bei Einzelpunktberechnung die Immissionspunkte direkt am Bildschirm auf den gescannten Plänen positioniert. Nun können bereits die Schallausbreitungskurve und die Raum-Kenngrößen ermittelt werden. Die Berechnung der Immissionspegel und einer farbigen Lärmkarte nehmen ebenfalls nur wenige Sekunden bzw. Minuten in Anspruch. Die Schallausbreitungsrechnung kann entweder mit den Gesamtpegeln der Maschinen oder mit deren Oktavspektren erfolgen. Es ist möglich mehrere Räume parallel in einem Projekt zu berechnen und Darzustellen.

Tabellenfunktionen

Besonderen Wert wurde auf Transparenz in der Eingabe und in der Ausgabe (Präsentation) gelegt. So sind alle Werte, sogar die Koordinaten in komfortabel editierbaren Tabellen abgelegt. Der Ausdruck der Ergebnisse kann vom Anwender konfiguriert werden.

- Moderne Editierfunktionen für Texte und Zahlen
- Datenaustausch mit anderen Programmen über Zwischenablage





Bedienungsoberfläche

Die Bedienungsfläche besitzt den Komfort und die fast unbegrenzten Möglichkeiten moderner Geografischer Informationssysteme (GIS). Sollten trotzdem noch Wünsche offen bleiben, so sprechen Sie mit uns. Wir kümmern uns darum!

Präsentation

- Freie Definition der Farbskala
- Textlegende, Firmenlogo
- Transparente Lärmkarte auf Originalplänen
- Ausdruck der Farbkarten in wählbarem Maßstab
- Ausdruck von Planausschnitten
- Einstellbare Darstellungsgröße und Seitenanpassung
- Einbindung externer Grafikdateien verschiedener Formate (z.B. digitale Fotos)
- Positionierung von Symbolen auf dem Lageplan
- Seitenvorschau
- Export der gesamten Grafik an andere Programme (z.B. MS Word)
- Anpassbare Excel-Vorlage
- ... und vieles, vieles mehr

Systemumgebung und Installation

- Ab Windows 7.
- Benutzerfreundliche Installationsroutine.

Gewährleistung

- Ein Jahr Gewährleistung für die Beseitigung von Programmfehlern (Mängelfolgehaftung ausgeschlossen).

SAR-NP

- 3600,- € zzgl. MwSt.
- Preise für Zusatzmodule auf Anfrage
- Preisnachlass für Mehrfach- und Bürolizenzen



KRAMER Schalltechnik GmbH
Otto-von-Guericke-Straße 8

53757 Sankt Augustin

Telefon: (0 22 41) 25 773 - 0 (Zentrale)
 (0 22 41) 25 773 - 23 (Kramer)
 (0 22 41) 25 773 - 12 (Styra)

Telefax (0 22 41) 25 773 - 29

E-Mail: info@kramer-schalltechnik.de

Internet: www.kramer-schalltechnik.de